

"Ewige Rente" MIT ZUSATZENTNAHMEN Eigenkapital oder Absicherung über Grundschuld/LV/Depot

Musterberechnung für Royal London With Profits Bond Plus mit Finanzierung

Kapital	100.000 €	Renditeerwartung	7,00 %		Muster 03	
Sicherheiten	0 €	Schuldzinsen	4,00 %	Euro-Basis	Entnahmen:	12.000 € ab dem 6. Jahr
Hebel	1,0-fach	Kreditvermittlungsgebühr	1,00 %	einmalig	1.000 € Kreditvermittlungsgebühr wird eigenfinanziert In den ersten 5 Jahren werden die Schuldzinsen eigenfinanziert 23.07.2010 Schuldzinsen sind jährlich nachschüssig fällig	
Darlehen	100.000 €	Einrichtungsgebühr	0,117 %	monatlich		
Anlage	200.000 €	Verwaltungsgebühr	0,4 %	jährlich*		

Jahr	Policenwert	Renditeerwartung €	Einrichtungs-Gebühr	Entnahme Schuldzins	Darlehen	Zusatzentnahmen	Gesamt	*incl. VG Wert abzüglich Darlehen
1	200.000	14.000	2.808	0	100.000	0	210.336	110.336
2	210.336	14.724	2.953	0	100.000	0	221.206	121.206
3	221.206	15.484	3.106	0	100.000	0	232.638	132.638
4	232.638	16.285	3.266	0	100.000	0	244.661	144.661
5	244.661	17.126	3.435	0	100.000	0	257.305	157.305
6	257.305	18.011		4.000	100.000	12.000	258.215	158.215
7	258.215	18.075		4.000	100.000	12.000	259.185	159.185
8	259.185	18.143		4.000	100.000	12.000	260.219	160.219 nach 8 Jahren
9	260.219	18.215		4.000	100.000	12.000	261.320	161.320
10	261.320	18.292		4.000	100.000	12.000	262.494	162.494 nach 10 Jahren
11	262.494	18.375		4.000	100.000	12.000	263.745	163.745
12	263.745	18.462		4.000	100.000	12.000	265.078	165.078 nach 12 Jahren
13	265.078	18.555		4.000	100.000	12.000	266.499	166.499
14	266.499	18.655		4.000	100.000	12.000	268.014	168.014
15	268.014	18.761		4.000	100.000	12.000	269.628	169.628
16	269.628	18.874		4.000	100.000	12.000	271.348	171.348
17	271.348	18.994		4.000	100.000	12.000	273.181	173.181
18	273.181	19.123		4.000	100.000	12.000	275.134	175.134
19	275.134	19.259		4.000	100.000	12.000	277.216	177.216
20	277.216	19.405		4.000	100.000	12.000	279.434	179.434
Wertentwicl.	279.434	356.819	15.568	60.000	100.000	180.000	279.434	179.434

Ergebnis = 179.434 € + 180.000 € Entnahmen = 359.434 €

Diese Musterberechnung ist stark vereinfacht und soll das Prinzip erklären. Die dargestellten Werte stellen nur eine Prognose dar. Die tatsächlichen Erträge und der Schuldzins können auf die Zukunft gesehen anders ausfallen und nicht garantiert werden. Sie können sowohl besser als auch schlechter ausfallen. Diese Rechnung dient dem internen Gebrauch und ist ohne das Prospektmaterial der Royal London und der Verbraucherinformation nicht gültig.

Augustinerstrasse 11 - 90403 Nürnberg

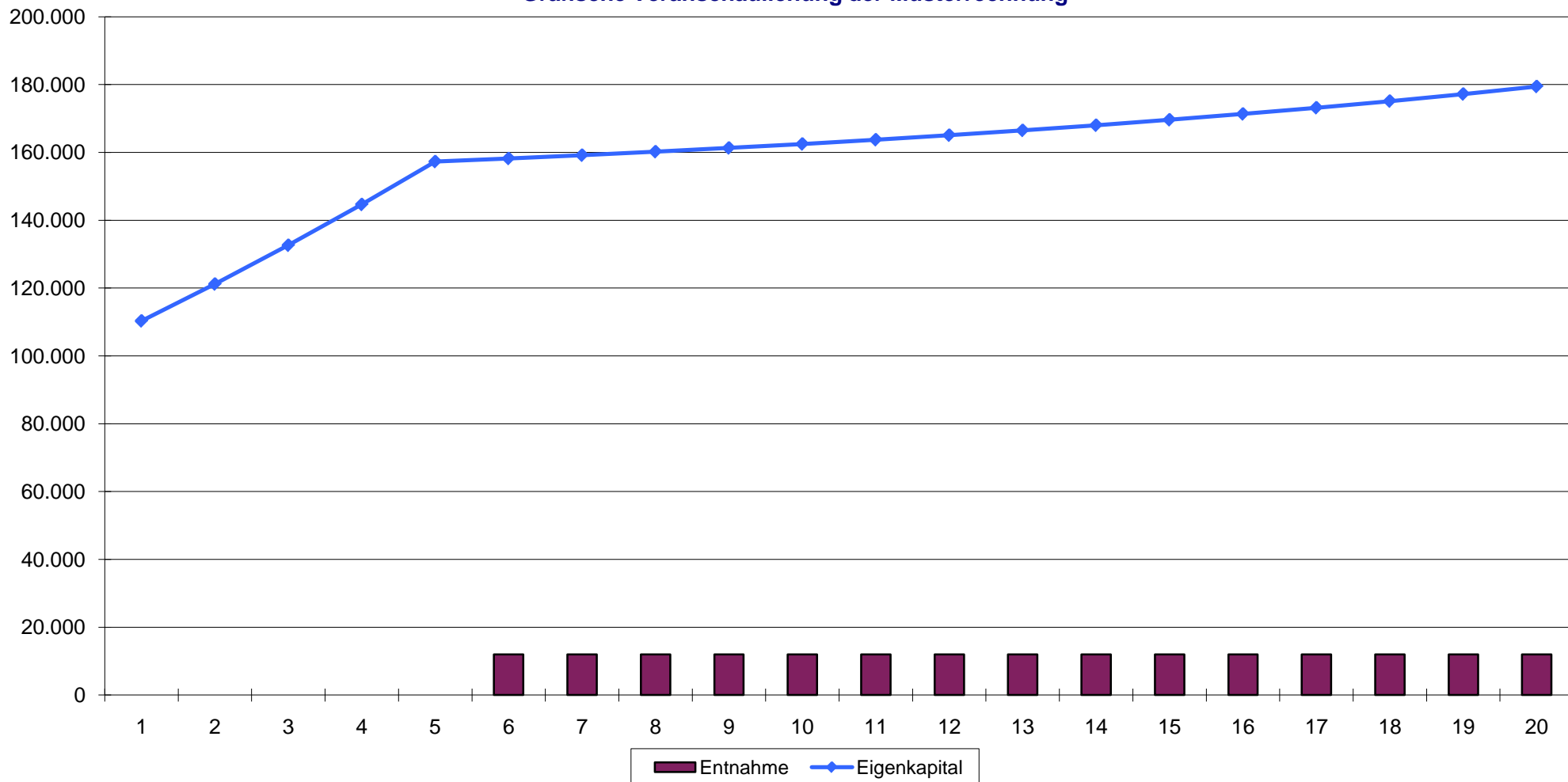
Tel. 0911/99216-27 - Fax 0911/221879 - www.ewige-rente-wernerheld.de - info@wernerheld.de

"Ewige Rente" MIT ZUSATZENTNAHMEN Eigenkapital oder Absicherung über Grundschuld/LV/Depot

Musterberechnung für Royal London With Profits Bond Plus mit Finanzierung

Kapital	100.000 €	Renditeerwartung	7,00 %		Muster 03	
Sicherheiten	0 €	Schuldzinsen	4,00 %	Euro-Basis	Entnahmen:	12.000 € ab dem 6. Jahr
Hebel	1,0-fach	Kreditvermittlungsgebühr	1,00 %	einmalig	1.000 € Kreditvermittlungsgebühr wird eigenfinanziert In den ersten 5 Jahren werden die Schuldzinsen eigenfinanziert 23.07.2010 Schuldzinsen sind jährlich nachschüssig fällig	
Darlehen	100.000 €	Einrichtungsgebühr	0,117 %	monatlich		
Anlage	200.000 €	Verwaltungsgebühr	0,4 %	jährlich*		

Grafische Veranschaulichung der Musterrechnung



***Vielen Dank für
Ihre Aufmerksamkeit!***

*Für Fragen und Anregungen
stehen wir Ihnen jederzeit gerne
zur Verfügung.*

Werner M. Held

Vermögensverwaltung seit 1976

D-90403 Nürnberg

Augustinerstrasse 1

Tel. 0911/9928-235

Fax 0911/9928-237

www.ewige-rente-wernerheld.de

www.der-unabhaengige-finanzberater.de/

held@irc-finance.ch